

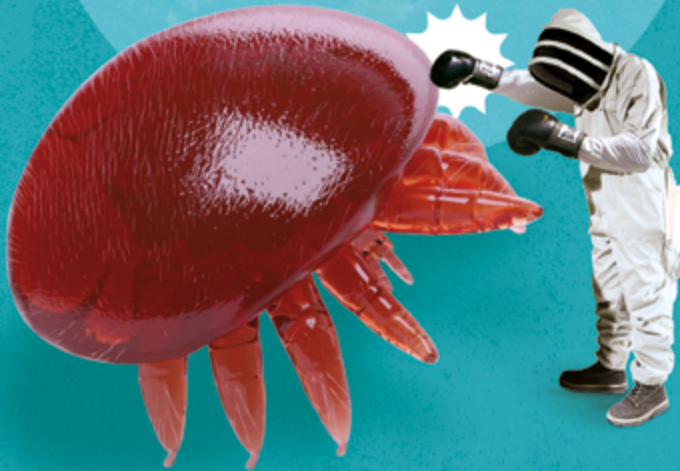
REDOUTABLE VARROA



Association pour le
Développement de l'Apiculture
en Auvergne-Rhône-Alpes

Actualités
2024

VS



COMBATIVE ADA AURA

SOMMAIRE

❖ ÉDITO.....	6
❖ INTRODUCTION.....	7
PARTIE 1	
❖ LES ENSEIGNEMENTS DE NOS RÉCENTS TRAVAUX ESTIVAUX.....	8
➤ Traiter à l'aide d'une PMAF après la miellée de montagne.....	8
➤ Piéger le varroa après la miellée de montagne.....	9
➤ Traiter à l'aide d'une PMAF après la miellée de bruyère.....	13
➤ Des suivis sur les PMAO longue durée.....	15
■ Gérer des essaims avec des PMAO longue durée.....	16
■ Gérer des éleveuses ou des ruches à mâles.....	18
■ Gérer des nucléis.....	20
PARTIE 2	
❖ LES ENSEIGNEMENTS DES NOS RÉCENTS TRAVAUX HIVERNAUX.....	22
➤ Vos pratiques de lutte contre varroa en hiver.....	22
➤ Quel intervalle entre 2 passages en hiver et quelle utilité ?.....	24
■ Ardèche : 3 passages mais seulement 80 % des colonies bien traitée.....	25
■ Drôme : 2 passages mais 85 % de colonies bien traitées.....	26
■ Puy-de-Dôme : 2 passages mais certaines colonies résistent !.....	28
■ Loire : 100 % des colonies traitées de manière optimale.....	29
■ Les suivis hivernaux : des limites et des questions.....	30